

## 読み込み/書き出し可能データ一覧表

○印は「地図太郎 PLUS」のメニューより直接ダウンロード・閲覧できます。

種類	データ	提供元	背景地図	編集可能(編集可能)	備考
ベクタ	基盤地図情報 基本項目	国土地理院	○	○	JPGIS(GML)形式に対応。編集レイヤには、国土地理院で同時公開しているソフト「基盤地図情報閲覧コンパトソフト」でShapeファイルに変換して読み込み。
	基盤地図情報(縮尺レベル2500)	国土地理院	○	○	
	基盤地図情報(縮尺レベル25000)	国土地理院	○	○	
	数値地図2500(空間データ基盤)	国土地理院	○	○	日本地図センターにてCD販売(独自形式・世界測地系版に対応)
	数値地図25000(空間データ基盤)	国土地理院	○	○	〃
	Shapeファイル(経緯度座標系)		○	○	GISの最も標準的なファイル形式で、多くのGISで作成され、インターネットでも多く公開されています。
	Shapeファイル(平面直角座標系)		○	○	
	KMLファイル(点線・面)				Google Earthで用いられるファイル形式で、Google Earthのデータを「地図太郎」上に表示することができます。
	GPXファイル(トラックデータ)			○	GPSデータを交換するためのファイル形式で、多くのGPS関連ソフトウェアが対応しています。(線データ or 点データとして読み込みます)
	「地図太郎PLUS」はウェイポイント、ルートにも対応				
	GeoJSONファイル			○	MultiPoint, MultiLineString, GeometryCollectionには対応していません。
	経緯度座標付CSVファイル			○	「東京大学アドレスマッチングサービス」のWebサイトより
	国勢調査、事務所・企業統計調査データ	総務省統計局		○	「地図で見る統計(統計GIS)」のWebサイトより
	自然環境情報GISデータ	環境省生物多様性センター		○	「自然環境情報GIS」のWebサイトより
	国土数値情報	国土交通省		○	「国土数値情報ダウンロードサービス」のWebサイトより(国土政策局国土情報課)
世界白地図データ			○	「東京カートグラフィック」にてCD販売	
日本白地図データ			○	〃	
地図太郎PLUS専用データ(*.czt)			○	ファイルサイズを小さくして読み込みを速くします。	
地図太郎PLUS用基盤地図情報データ(*.czk)		○		「地図太郎PLUS」専用ファイルです。	
DMデータファイル及びDXF ファイル		○	○(注1)	平面直角座標のみ読み込みが可能です。 注1:DXFファイルのみ対象	

ラスター(画像)	データ	提供元	背景地図	備考
正規化(度単位)済の地図データ			○	地図画像は地図投影法による歪み等により、図郭線が曲線となり、また上辺と下辺のピクセル幅が異なります。このような画像を複数面シームレスに貼り合わせるために、指定されたサイズの長方形に変形させ、地理座標を持たせたのが正規化データです。
位置情報(度単位)のある航空写真画像			○	ワールドファイル付画像(*.jgw, *.bpm, *.tifw, *.pgw), GeoTIFF画像
位置情報(平面直角座標系)のある航空写真画像			○	ワールドファイル付画像(GeoTIFF画像は非対応)
旧版地形図・古地図			○	スキャニングして「地図太郎」の【画像位置合せ】機能を使って位置をあわせるか、予め正規化して読み込みます。
その他の紙地図			○	
KMLファイル(イメージオーバーレイ)			○	「Google Earth」の【イメージオーバーレイ】機能を使って作成された画像を、「地図太郎」上に表示することができます。

標高メッシュ	データ	提供元	背景地図	備考
基盤地図情報(数値標高モデル) ・5mメッシュ(標高)	国土地理院	○	○	「国土地理院」のWebサイトよりダウンロードJPGIS(GML)形式に対応 色分け・透明度・陰影、設定可能
・10mメッシュ(標高)				
・50mメッシュ(標高)				
・250mメッシュ(標高)				
数値地図5mメッシュ(標高)	国土地理院	○	○	日本地図センターにてCD販売 注2:刊行は終了しております。 色分け・透明度・陰影、設定可能
数値地図50mメッシュ(標高)注2				
数値地図250mメッシュ(標高)				
数値地図1kmメッシュ(標高)				
地図太郎用標高メッシュファイル(*.cze)			○	ファイルサイズを小さくして読み込みを速くします。「地図太郎」専用ファイルです。

ベクタ	データ	提供元	背景地図	備考	
Shapeファイル(経緯度座標系)				○ 「地図太郎」のデータを、他のGISソフトで使用することができます。(ベクタデータのみ)	
Shapeファイル(平面直角座標系)				○ 「地図太郎」のデータを、Google Earthに表示することができます。	
KMLファイル(点線・面)、KMZファイル(点線・面)				○ 「地図太郎」のデータをExcel等で集計・加工することができます。	
CSVファイル(経緯度座標付点データ)				○ 「地図太郎」の編集レイヤから書き出しが可能です。	
GeoJSONファイル				○ 「地図太郎」の編集レイヤから書き出しが可能です。	
GPXファイル				○ 「地図太郎」の編集レイヤから書き出しが可能です。	
ラスター	データ	提供元	背景地図	備考	
KMLファイル(画面イメージ)			—	—	「地図太郎」の画面イメージをそのまま、Google Earthに表示することができます。
Exifファイル(位置情報付JPEGファイル)			—	—	撮影した写真に、位置データを記録して保存することができます。

- 1) インターネットで地図情報を公開しているサイトでは、その地図情報をGISの標準的なフォーマットであるshapeファイルに変換するツールを公開している場合があります。そのツールを使って変換したshapeファイルのデータを「地図太郎PLUSシリーズ」に読み込んでください。また上記表以外のデータは提供先へデータ形式をご確認ください。
- 2) インターネット上で公開しているサービス、データ及び販売しているデータは、提供先の都合により入手ができなくなる場合があります。仕様の変更のため「地図太郎PLUSシリーズ」で読み込みが出来なくなる場合があります。また上記表ではデータの固有名称や一般的な名称が混在しています。
- 3) 「地図太郎PLUSシリーズ」は地図画像の正規化機能を持っていません。

## ご購入にあたって

### 【ライセンスについて】

- 地図太郎PLUSはパーソナルコンピュータ1台に対して1ライセンスのご購入となります。● 一度インストールするとインストールしたパーソナルコンピュータ専用ソフトとなり他のパーソナルコンピュータへのライセンスの移動はできません。ライセンスの再発行はありません(PCの破損、買い替え、リースアップ、ハードウェアの変更等によりライセンス設定が必要になる場合)のでご了承の程をお願いします。
- 使用開始時にパスワードの取得、パスワードの入力が必要になります。パスワードの取得のためにインターネット接続環境が必要です。● 地図太郎PLUSはご利用の方への直接販売となります。転売行為は禁止いたします。

### 【ご注文方法】

- ご注文は、弊社ホームページからのフォーム入力・FAXにて承ります。詳細は「ご注文フォーム」または「FAXでご注文」をご覧ください。● ご注文後2営業日以内に注文確認とお届け、支払い方法などをメールにてご案内いたします。2営業日以内に案内が届かない場合はご連絡ください。

### 【お支払い方法】

- お支払いは、銀行振込による先払い、または代金引換となります。● 振込先口座等は、お申し込み完了後メールにてご案内いたします。● お振込の際の振込手数料は恐縮ですがお客様にてご負担ください。

### 【試用版について】

- 弊社ホームページより、地図太郎PLUSの試用版をダウンロードして利用することができます。使用開始から2週間、ご利用いただけます。但しデータは保存できません。試用版の使用方法の問い合わせは原則お受けいたしません。ユーザーズガイドをご覧ください。

### 【お見積もり】

- ソフトウェアを11本以上ご購入の場合は割引がありますので、お問い合わせ下さい。なお、ソフトウェアのダウンロード版に関しては割引はありません。

### 【その他】

- 地図太郎PLUSは、小規模な変更(リビジョンアップ)がされている場合があります。案内はございませんので、弊社ホームページで最新版の確認、ダウンロードをお願いいたします。お持ちのソフトと同一バージョン内であれば無償となります。

## 地図太郎PLUSに関するご購入前お問い合わせ

受付時間：月曜日～金曜日9:00～17:00(祝日、弊社指定定休日を除く)

email: tarosupport@tcg.co.jp

- 17時以降にお送り頂いたメールは翌営業時間(日曜・定休日を除く)にご対応させていただきます。
- 頂いたご連絡は弊社で受付後、順番にご対応させて頂いております。
- お問い合わせの内容によっては、ご対応できかねる場合がございます。あらかじめご了承ください。

【動作環境】・OS: Windows 10 / Windows 8.1 / Windows 7 / Vista  
 ・内蔵メモリ: 地図太郎PLUS動作用は、4GB以上 必要メモリは読み込むデータ量により。  
 ・画面解像度: 1024×768以上  
 ・ネットワーク: ネットワークカード: 必須  
 【データの座標形式】本ソフトウェアは、世界測地系の座標系(緯度経度データ)を基本としています。  
 【地図太郎でのデータ処理】地図太郎PLUSの処理はメモリ量に依存しますので、一度に大量のデータを読み込むことは避けてください。

ご使用するパーソナルコンピュータで処理できる読み込み量を試しながらお使いください。  
 必要に応じてデータを分けて読み込ませ、不要なデータは読み込まないようにしてください。

※Excelは米国 Microsoft Corporation の登録商標です。このチャートは取り無く変更する場合がございます。  
 ※Google Earth は米国 Google Incorporated の登録商標です。このチャートの内容は、2016年8月現在のものです。



**東京カートグラフィック株式会社**  
 167-0032 東京都杉並区天沼 2-4-4 荻窪SYビル  
 TEL: 03-3392-6717 FAX: 03-3392-6720



「地図太郎 PLUS」シリーズは誰でも使える GIS(地理情報システム) ソフトとして開発されました。

基本的な GIS としての機能を搭載し、軽快な動きと操作性の良さを持っています。 ※表示価格は全て税抜き・送料別

地図太郎 PLUS	価格
ハードウェアキー版(推奨 5回まで設定可能)	1パッケージ 22,900円
CD版(1PC限定ライセンス)	1ライセンス 18,100円
ダウンロード版(1PC限定ライセンス)	1ライセンス 17,200円

地図太郎 PLUS アカデミックパッケージ	価格
フローティングライセンス版(推奨 契約台数までネットワーク接続のパソコンで利用可能)	基本料金 47,700円 1ライセンス 6,700円
CD版 タイプA(CD 1枚に契約ライセンス数設定 1PC限定ライセンス)	1ライセンス 6,700円
CD版 タイプB(CD 1枚に対して1ライセンス設定 1PC限定ライセンス)	1ライセンス 6,700円
教育機関向けサポート	年 29,800円

地図太郎 PLUS Shape 版	価格
業務で Shape ファイルを頻繁に利用する方用となります。	1パッケージ 48,000円
直接、経緯度・直角座標の Shape ファイルが開け、編集できます。また、属性項目(dbf)を設計することができます。	
地図太郎 PLUSの機能はすべて持っています。ライセンスはハードウェアキー版と同様(5回まで設定可能)となります。	

サポート	価格
地図太郎 PLUS の年間メールサポート	ユーザー様 1名につき 年 3,900円

世界白地図データ	価格
(地図太郎シリーズ専用 国別面データ)	CD版(CD 1枚) 2,900円

日本白地図データ	価格
(地図太郎シリーズ専用 県界、市区町村界の面データ)	CD版(CD 1枚) 3,900円

地図太郎 PLUS 講習	価格
現在、出張講習をお受けしています。お問い合わせください。	10名 100,000円から

※各商品の詳細は弊社ホームページをご確認ください。ご不明な点はお問い合わせください。  
 ※サポートは地図太郎 PLUS の機能の問い合わせ対応となります。業務コンサル的な内容は含みません。

詳しくはホームページ▼

<http://www.tcgmap.jp/>



# GIS ソフト「地図太郎 PLUS」シリーズとは

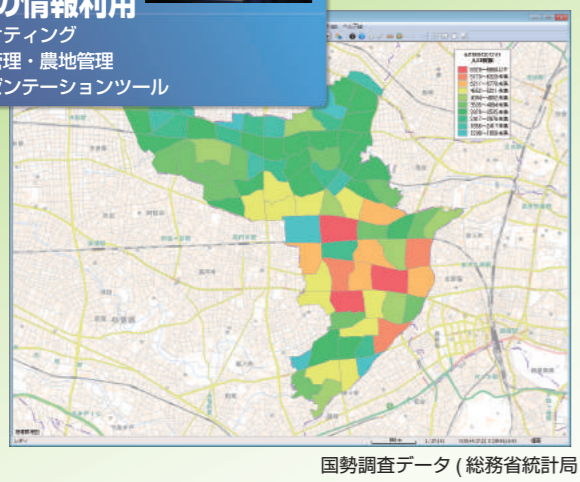
「地図太郎 PLUS」シリーズは、位置と位置に付随する情報を管理する GIS（地理情報システム）ソフトウェアです。図形データ（位置）と属性データ（付随する情報）を関連付けて、レイヤ（層）単位で管理・利用します。様々な分野で活用できる GIS として開発しました。



**Business**

オフィスで  
**ビジネス分野での情報利用**

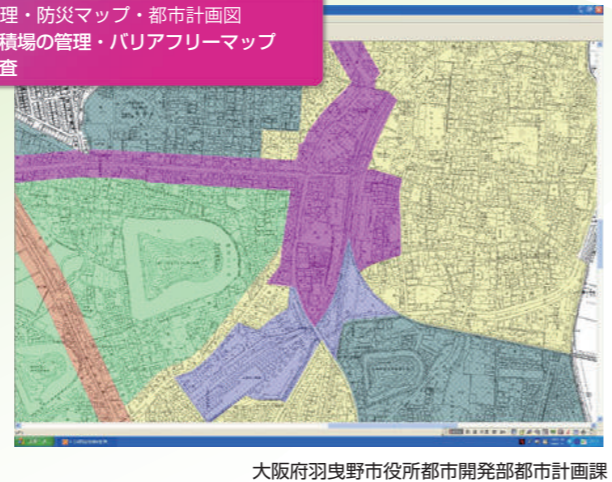
- マーケティング
- 顧客管理・農地管理
- プレゼンテーションツール



**Administration**

公共の目的で  
**行政分野の様々な利用**

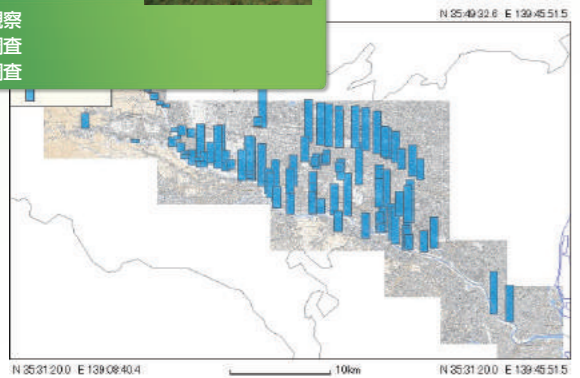
- 道路管理・防災マップ・都市計画図
- ゴミ集積場の管理・バリアフリーマップ
- 現地調査



**Observation and investigation**

調べることの表現に  
**観察・調査**

- 野外観察
- 水質調査
- 現地調査



**Education Study**

学校で  
**学び・研究**

- 地域学習、総合学習の教材
- 研究発表、報告書のツール
- 白地図と統計データを使ってグラフや色分け



# 地図太郎PLUSシリーズの主な機能

背景地図の読み込み	タイトル・凡例・方位記号の作成	背景地図に DXF ファイル(平面直角座標系)の読み込み
航空写真や地図画像の位置合せ	情報ウィンドウの引き出し線	編集レイヤに「CSVファイル(経緯度座標系)」度分秒形式の読み込み
点・線・面データの作成・編集	初期画面の表示設定	凡例をテキストファイルに保存、読み込み
表示項目の設定と詳細設定	標準地域メッシュの表示設定	段彩設定をテキストファイルに保存、読み込み
属性情報のリスト表示/カード表示	経緯線の表示設定	情報ウィンドウを全て開く
属性情報リストの並べ替えと項目の非表示	印刷(画面解像度)	地理院地図の地図・空中写真を開く
範囲・ワード・カレンダー検索	印刷(高品質)	1/50万地図画像の背景表示
選択/検索した図形の距離や面積を集計	印刷(縮尺指定)	直接リンクファイルを開く
レイヤ間のコピーと貼り付け	日本測地系・世界測地系の相互変換	注記レイヤの作成
選択/検索したデータを新規レイヤにコピー	GPSナビゲーション	レイヤのグループ化
CSVデータとの結合	GPXファイルの読み込み	印刷イメージ画像の作成
結合CSVデータのリスト表示/カード表示	GPXファイルへの書き出し	図形・注記の回転
結合CSVデータリストの並べ替えと項目の非表示	表示画面の縮尺指定	数値検索
結合CSVデータの編集	エリアで選択	OpenStreetMapの背景表示
結合CSVデータを属性情報へ転記	リンクメニューの作成	Exifの撮影方向から矢印記号作成
グラフ・色分け表示	距離・面積ウィンドウの引き出し線	地形断面図の表示
画像(画面イメージ)を保存	スケールバーの作成	面の境界線の表示設定
他形式データをユーザレイヤに読み込み	線の延長・トリム	スナップレイヤの設定(頂点と線分)
ユーザレイヤを他形式データで書き出し	面の2分割	マイページ(使用する記号をまとめる機能)
位置情報付写真(Exifファイル)の読み込み/書き出し	面の中抜き・リージョン化・面の結合	補間点の一括移動
KMLの読み込み/書き出し、KMZファイルの書き出し	等距離円の作成	乗算(重なった画像の色の掛け合わせ機能)
アドレスマッチング【Webサイトの活用】	複数範囲による同時範囲検索	GeoJSONファイルの読み込み/書き出し
距離・面積を測る	背景地図にDMデータの読み込み	ASTER全球三次元地形データ(ASTER GDEM)の読み込み

- 東京大学の Web サイトを利用してのアドレスマッチングの結果を利用できます。
- 「背景地図」のデータは編集できません。
- Shift\_JIS コードのみ対応しています。
- 地図太郎 PLUS シリーズには 64bit OS 対応版もあります。

## 簡単に使える便利な機能

**[Exif 情報付 JPEG ファイルの読み込み / 保存]** 位置情報付き JPEG ファイルの読み込みができます。GPS 付きの携帯電話やデジカメで撮影した画像ファイルから GPS 情報を取得し、点データを作成します。位置情報の入った JPEG ファイルの保存ができます。

GPS

Exif 情報付 JPEG

ドラッグ & ドロップ

**[KML データの読み込み / 書き出し]** 国際標準である KML ファイル形式のデータをユーザデータとして読み込みます。また、地図太郎 PLUS で作成したユーザデータを KML や KMZ ファイル形式で書き出し、Google Earth で読み込むことができます。

エクスポート (KML, KMZ ファイル)